

TRIBUNALE DI TERAMO  
Sezione Fallimentare  
Concordato Preventivo n. 1/2020 R.G. – “XXXXXXXXXXXXXXXX S.R.L.”  
G.D. Dott.ssa Ninetta D’Ignazio

OPIFICIO RICADENTE NELLA ZONA ARTIGIANALE DI CONTRADA RIPOLI, ALLA VIA EDOARDO DE FILIPPO



Esterno: prospetto sud-est



Esterno: avancorpo est



P.T. zona ingresso-attesa



P.T. sala riunioni



P.T. zona uffici



P.T. corpo scala zona uffici



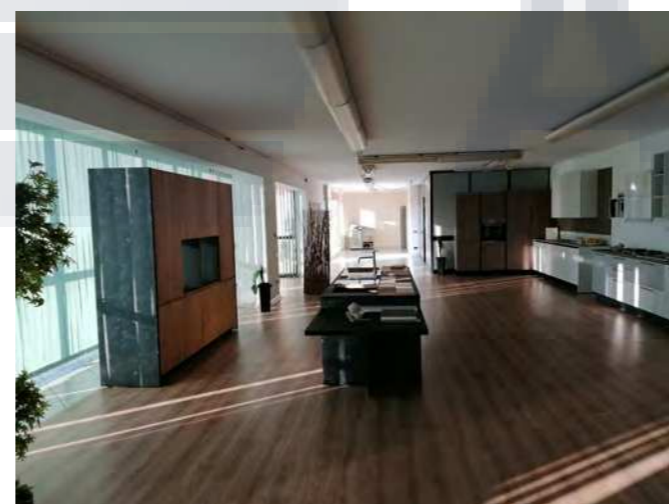
P.1S Magazzino



P.T. Prodotti finiti



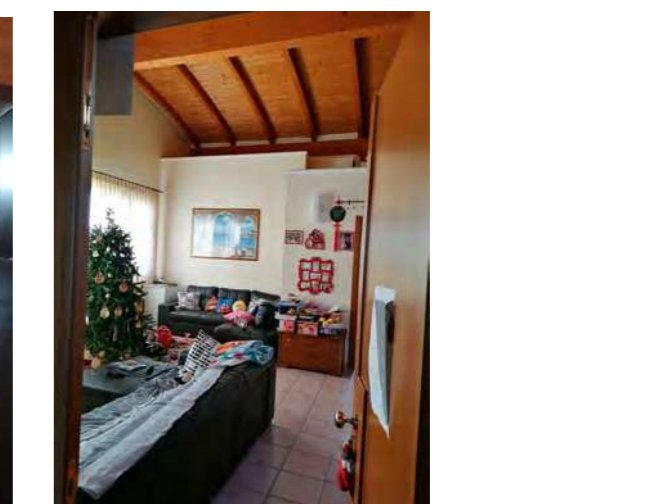
P.T. Lavorazione



P.1 Prodotti finiti-esposizione



P.2 Locale esposizione



P.2 Abitazione custode