



Foto n.1- Vista lato nord-est



Foto n.2- Vista lato est



Foto n.3- Lato nord-ovest, con accesso al garage



Foto n.4- Accesso al seminterrato



Foto n.5- Taverna con camino



Foto n.6- I.c.s.





Foto n.7- Bagno



Foto n.8- Accesso al terrazzo ovest



Foto n.9- Ingresso al piano terra



Foto n.10- Soggiorno e salotto



Foto n.11- I.c.s.



Foto n.12- Bagno e anti



Foto n.13- Locale al p.t.



Foto n.14- Videocitofono





Foto n.15- Terrazza ovest

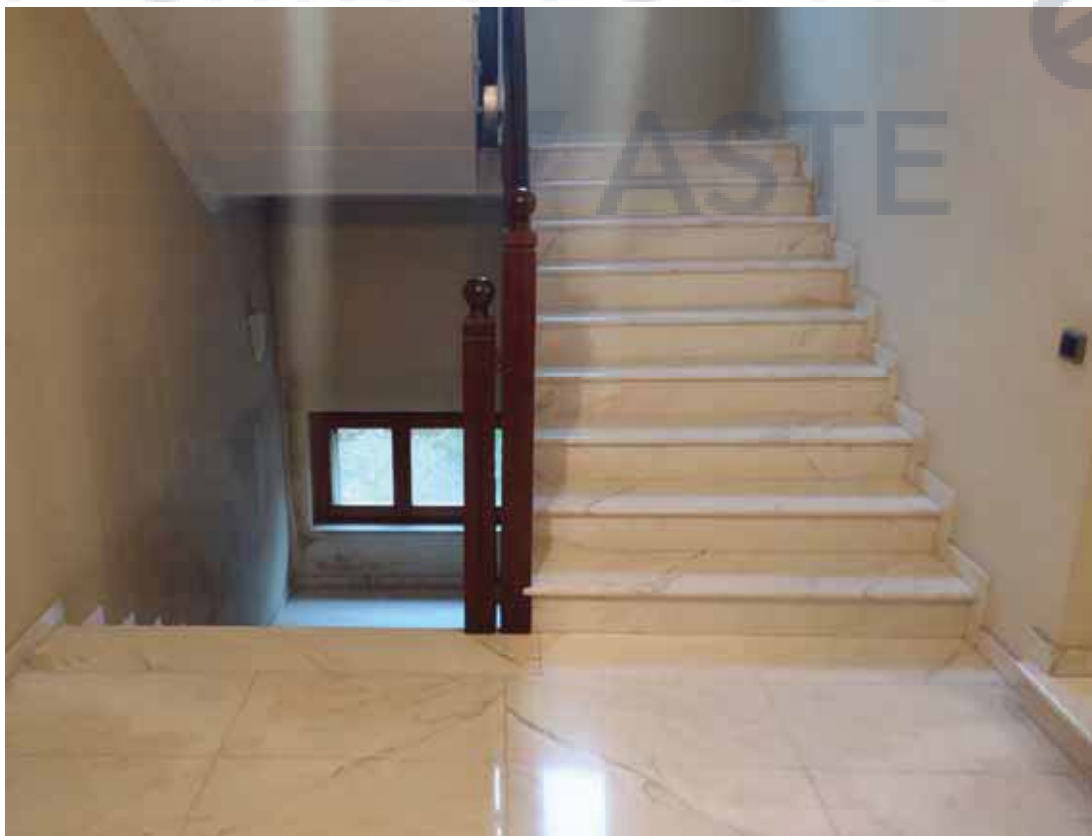


Foto n.16- Scala d'accesso al 1°p.





Foto n.17- Camera



Foto n.18- Bagno



Foto n.19- Camera



Foto n.20- Bagno



Foto n.21- Camera



Foto n.22- Bagno





Foto n.23- Caldaia a gas

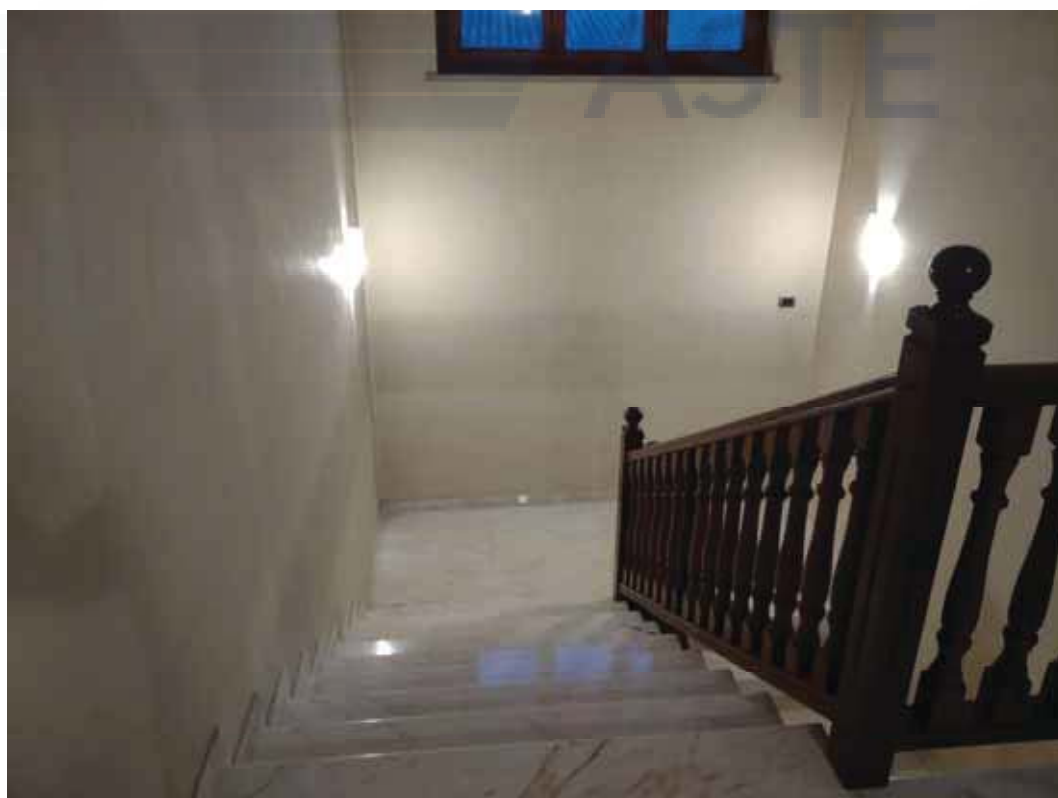


Foto n.24- Scala d' accesso al sottotetto



Foto n.25- Accesso al sottotetto



Foto n.26- Lavatoio-stenditoio



Foto n.27- Bagno



Foto n.28- Terrazza